

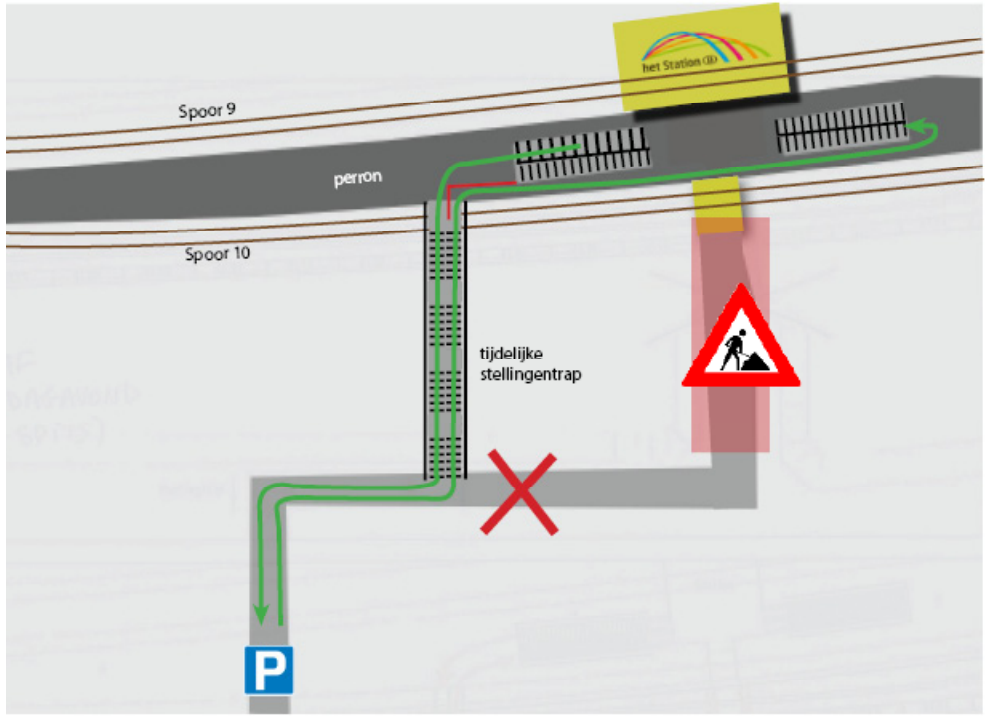


# Mechelen in beweging

Beste treinreiziger,

Binnenkort start de constructie van de diepwanden voor de nieuwe, ondergrondse parking aan de achterzijde van het station. Hierdoor zal tussen **vrijdag 14 februari vanaf 20u en maandag 24 februari tot 5u** de gebruikelijke in- en uitgang aan de achterzijde van het station afgesloten zijn.

Voetgangers kunnen via een tijdelijke trap naar de achterzijde van het station. Minder mobiele mensen gaan best via de stadszijde het station binnen. De vervangparkings aan de Hanswijkvaart en de Bautersemstraat zullen steeds bereikbaar blijven.



Meer info bij het Infopunt:

- A - H. Consciencestraat 1b, 2800 Mechelen
- T - 0800 555 75 (gratis nummer)
- E - info@mecheleninbeweging.be
- W - www.mecheleninbeweging.be