

7 8 Stationsbogen



6 Spoorbakken 1 en 2



4 Postzegelbrug



5 Vierendeelbruggen



VOOR JOUW VEILIGHEID

- Wandel in 1 richting op het afgebakende parcours.
- Sta niet stil op de trappen.
- Draag altijd je fluoehesje. Na het bezoek teruggeven.
- Draag stevige schoenen. Er zijn onverharde stukken.

9 K. Albertplein



2 Plaza



3 Diagonaal



GROOT WERFBEZOEK STATIONSPROJECT

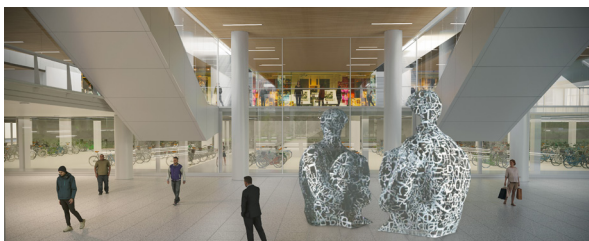
De afgelopen maanden zijn er grote stappen gezet op de werf van het station. De ruwbouw van de spoorbakken, perrons 1 en 2, de toekomstige plaza en natuurlijk dé eyecatcher... de montage van de 13 meter hoge stationsbogen! Tijdens het negende Groot Werfbezoek van het stationsproject ontdek je alle bouwactiviteiten die vandaag actief zijn. De bouwexperten vertellen je onderweg interessante werfweetjes.

1 Laad- en loszone

De ontvangstruimte van het werfbezoek is een toekomstige laad- en loszone om de winkels van het station te bevoorraden. Naast deze ruimte onder de perrons 1 en 2 bevindt zich ook een waterbuffenbekken. Hemelwater dat van de stationsluifels stroomt, wordt er opgevangen en gebruikt voor sanitair en bewatering van het groen in de plaza.

2 Plaza

De stationsplaza is een overdekte buitenruimte op niveau -1 van het stationsgebouw. De plaza is 24u per dag toegankelijk voor het publiek. De fietsenstalling bevindt zich rondom het multifunctionele plein. Dankzij de vele zitplaatsen en groen is de plaza een aangename wachtruimte.



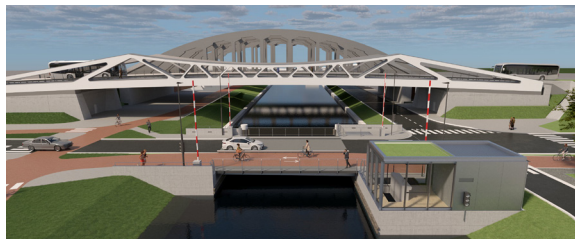
Toekomstbeeld Plaza

3 De diagonaal

Na de bouw van het treinstation start de bouw van het busstation. De Lijn verhuist haar busstation van de stads- naar de Arsenaalzijde, naast de stationstoegang. De Diagonaal, een nieuwe weg door het spoorwegtalud van het station, leidt het busverkeer van de stads- naar de Arsenaalzijde. De Diagonaal biedt 24/24u doorgang aan bussen, fietsers en voetgangers en sluit aan op de Consciencestraat.

4 Nieuwe bruggen over de Leuvense Vaart

Het huidige Postzegelviaduct is versleten en aangetast door betonrot. Ze is ook veel te groot voor het overblijvende verkeer en neemt erg veel ruimte in. We breken ze af en vervangen het viaduct door twee nieuwe bruggen: naast de Vierendeelbruggen komt een hoge brug. Ook fietsers en voetgangers kunnen over de brug. Eenmaal die klaar is, starten we aan de bouw van de lage, mobiele brug voor autoverkeer, fietsers en voetgangers.



Toekomstbeeld bruggen over de Leuvense Vaart

5 Renovatie Vierendeelbruggen

De renovatie van de Vierendeelbruggen houdt meer in dan het herschilderen van de bruggen. De inplanting van de sporen wordt aangepast en het onderhoud wordt vereenvoudigd. Zo werden de houten dwarsliggers vervangen door stalen kaders met rechtstreekse bevestiging van het spoor. Ook werden de dienstpaden, kabelwegen en landhoofden op de Hanswijk- en Geerdegemvaart vernieuwd.

6 Spoorbakken 1 en 2

De ruwbouw van de spoorbakken 1 en 2 is afgewerkt en klaar om te vullen met ballast. Dat is een soort steenslag waarop de spoorrails en dwarsliggers komen. Boven de sporen en onder de bogen installeert Infrabel de bovenleidigen. Via dit systeem worden treinen elektrisch gevoed.

7 Stationsbogen

De 13 meter hoge stationsbogen zullen in de toekomst een volledige overkapping vormen over de 12 perrons van het station van Mechelen. Goed voor in totaal 4000 ton staal. Momenteel bouwen we het geraamte boven perrons 1 en 2. We bouwen de overkapping van de buitenste perrons naar binnen. Een boog bestaat uit drie onderdelen: voet-, broek- en boogstukken. Eenmaal het volledige geraamte staat, start de afwerking: het dak en de lichtstraten met duurzame ETFE-kussens en glas.

9 Koning Albertplein

Eens het stationsgebouw klaar is, start de aanleg van het definitieve K. Albertplein. Het monument van de Mijlpaal en het Postzegelviaduct verdwijnen. In de plaats komt een horecaplein met terrassen en een groene oase die ook dient als veilige verkeerswisselaar. De Mijlpaal krijgt een nieuwe, eervolle plek op het plein. Daarnaast zal het bovengrondse plein overlopen in de stationsplaza op niveau -1 van het station.



Toekomstbeeld K. Albertplein stadszijde